

На широкую
квіткового замку









Завдання 

Повернись на три
кроки назад





Завдання

Повернись на п'ять
кроків назад





Завдання

Зроби два
додаткові кроки





Завдання

Зроби ще чотири
додаткові кроки





Правда або дія

Попроси будь-якого
учасника виконати якусь дію
або чесно відповісти на
будь-яке твоє питання





Правда чи брехня

Скажи іншим учасникам
два факти про себе: один
правдивий, а інший ні. Вони
мають відгадати, що є що





Бонус

Захист від пастки! Якщо
в наступні три кроки ти станеш
на червону клітинку, тобі не
доведеться починати спочатку





Бонус 

Будь-який учасник на
твій вибір має пропустити
один наступний хід





Пастка 

Нажаль, ти пропускаєш
один наступний хід

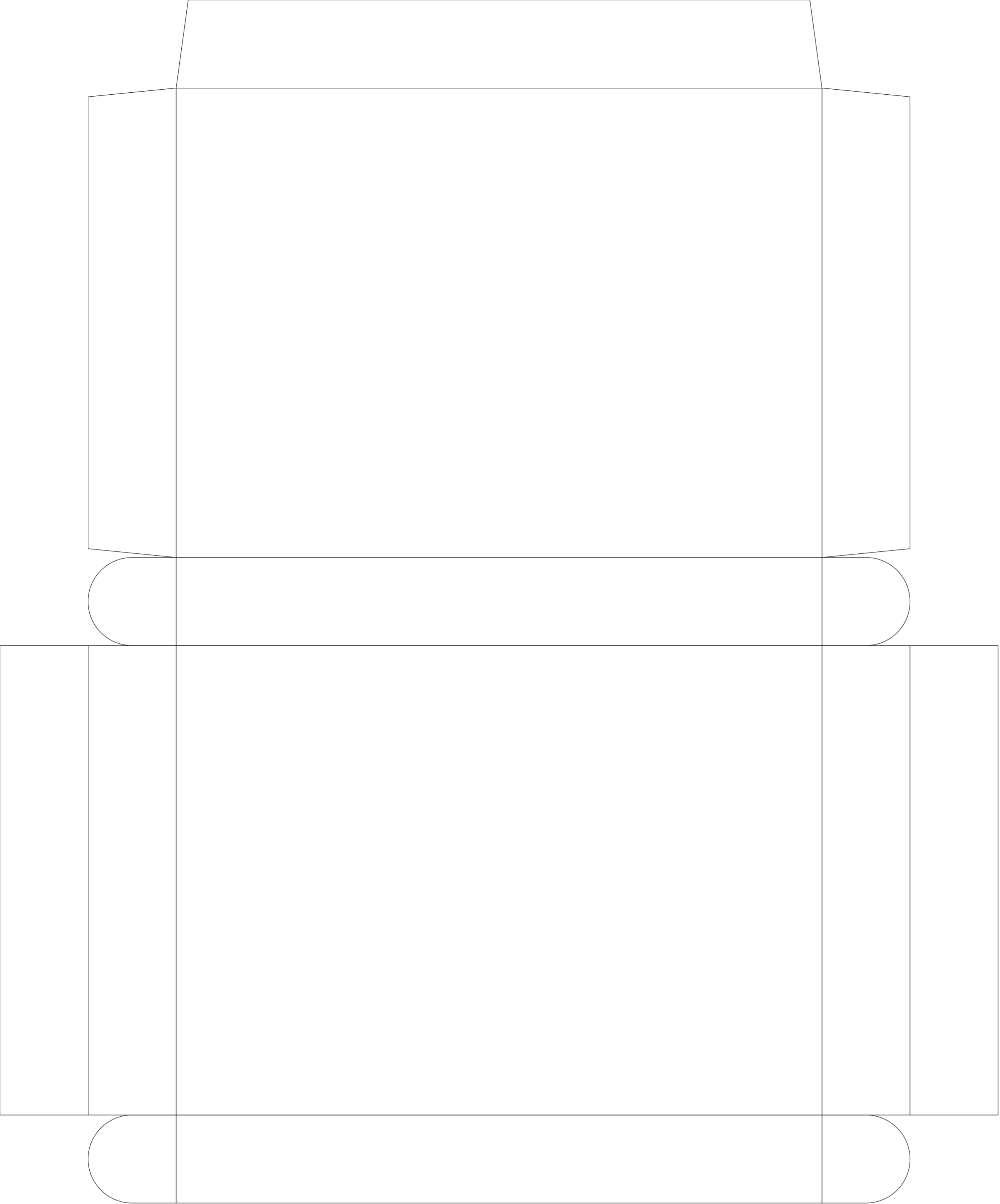




Пастка 

Нажаль, ти починаєш
гру спочатку







На широкую
квітковую замку



Привіт, принцеси!

Вітаю! Ви потрапили у чарівний казковий світ – у королівство квітів, і вам випала нагода стати справжніми квітковими принцесами! Кожній принцесі потрібен свій замок, щоб жити там і правити королівством, чи не так? Але для того, щоб туди потрапити, вам потрібно подолати довгий і непростий шлях, але не хвилюйтесь, він також буде дуже цікавим та веселим! Якщо ви готові до пригод, продовжуйте уважно читати і виконувати усі вказівки. Квітковий замок вже чекає на вас! Бажаю удачі, маленькі принцеси!

Підготовка до гри

1. Розкласти ігрове поле.
2. Колоду з 40 карт розділити на 4 маленькі колоди по кольорах і покласти їх лицьовою стороною донизу.
3. Обрати колір фішки і поставити усі фішки на стартову позицію – квіткову галявину, переконатись, що кубик також на місці.
4. Визначити чергу, за якою гравці будуть ходити.

Правила гри

Перший гравець бере кубик і кидає його, після чого робить ту кількість кроків, яку показав кубик.

Зупинившись на певній клітинці, гравець має подивитись на колір квіточки, на якій він опинився.

Саме колір квіточки визначить, з якої колоди він має взяти карту, на якій написано, що саме має зробити гравець після свого ходу.

Є чотири кольори карток і чотири принцеси, які представляють кожну з квіточок: рожевий, червоний, фіолетовий і блакитний. Виконавши те, що пропонує принцеса на карті, гравець має відкласти її в бік, в загальну колоду. Після чого черга переходить до наступного гравця, який так само кидає кубик і бере карту такого ж кольору, як квітка, на якій він зупинився.

Гра закінчується тоді, коли кожна принцеса добереться до фінішу – чарівного квітового замку.

Існує декілька типів карт: "Завдання", "Бонус", "Правда або дія", "Правда чи брехня", а також "Пастка". На кожній з них є докладне пояснення, що і як потрібно зробити. Коли карти закінчаться, потрібно їх перемішати і знов розділити карти по кольорам, поклавши у початкове положення.

Окрім пасток на картках, на ігровому полі також розміщені чотири пастки, яких потрібно остерігатись! Вони заховались на доріжці серед звичайних квітів і зображені у вигляді червоних квадратів. Якщо гравець стане на це місце, він одразу зобов'язаний повернутись на старт і почати гру спочатку.

Окрім пасток на доріжці також розміщені допоміжні мости, які можуть допомогти скоротити шлях. Якщо ти зупинишся рівно на тому квадраті, від якого йде міст, ти можеш пройти по ньому і стати на інший квадрат, до якого він веде. І в такому випадку гравець бере карту такої квітки, на якій він опинився після переходу по містку.

Гарної гри!