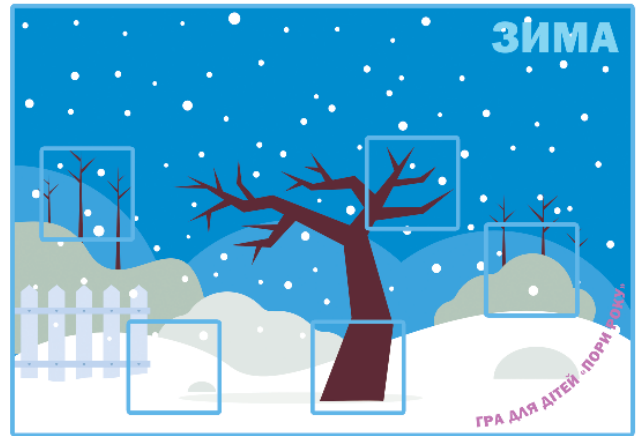
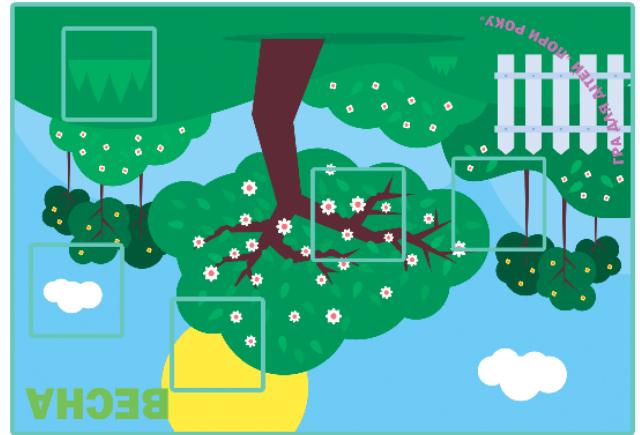
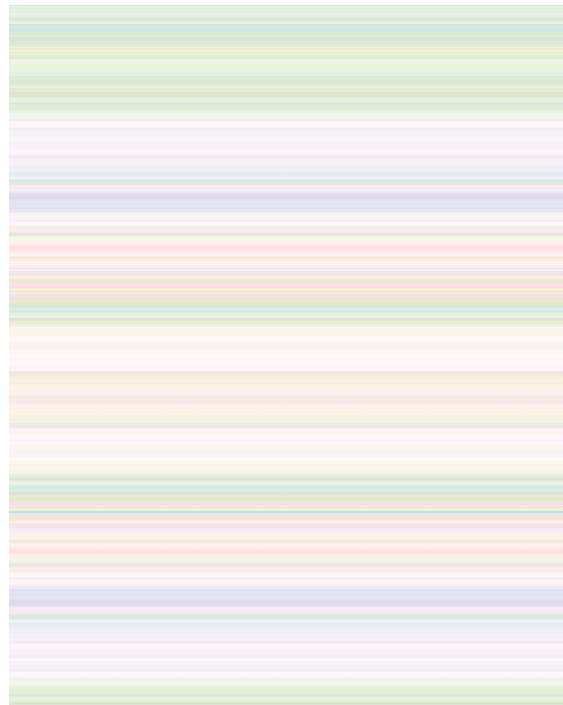


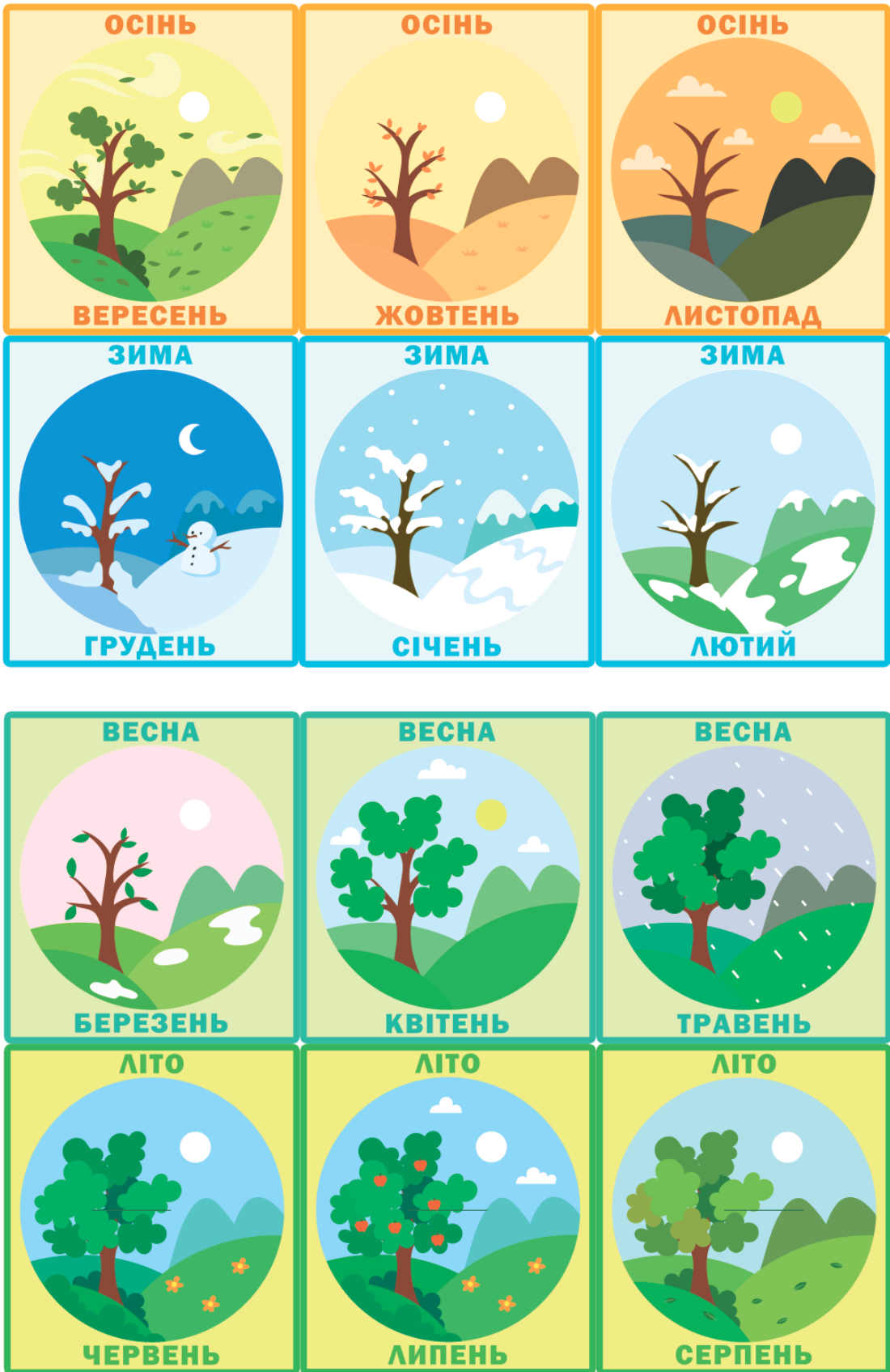
Поле для гри:



Картки для гри та підкладка для карток на звороті:



Картки для пошуку другої половини:



## Коробка для гри:



## Правила гри:

### ПРАВИЛА ГРИ «ПОРИ РОКУ»

- ☀ Розкладіть поле для гри на стіл або на будь-яку плоску поверхню. (Для зручності поле можна позрізати на чотири частини).
- ☀ У гру можуть грати від одного до чотирьох гравців.
- ☀ Для одного гравця покладіть всі картки біля поля для гри та дайте дитині розкласти всі картки у відповідні місця з елементами картинки відповідного сезону.
- ☀ Для більшої кількості гравців: нехай діти виберуть собі частину поля, що відповідає одному сезону.
- ☀ Картки з елементами картинок переверніть і покладіть на середину поля.
- ☀ По черзі гравці беруть одну верхню картку і якщо вона підходить до їхнього поля, тоді її кладуть у відповідне місце, якщо картка не підходить, тоді її кладуть під низ стопки карток. Наступний гравець так само бере верхню картку.
- ☀ Перший, хто знайшов всі елементи свого поля, буде збирати половинки карток з місяцями року. Якщо гравців стає більше, тоді картки вибирати потрібно по черзі.
- ☀ Гравець стає переможцем, якщо у нього наприкінці гри буде більше карток з місяцями, що зібрані правильно.